

Проект
«Минеральные камни
Хабаровского края»

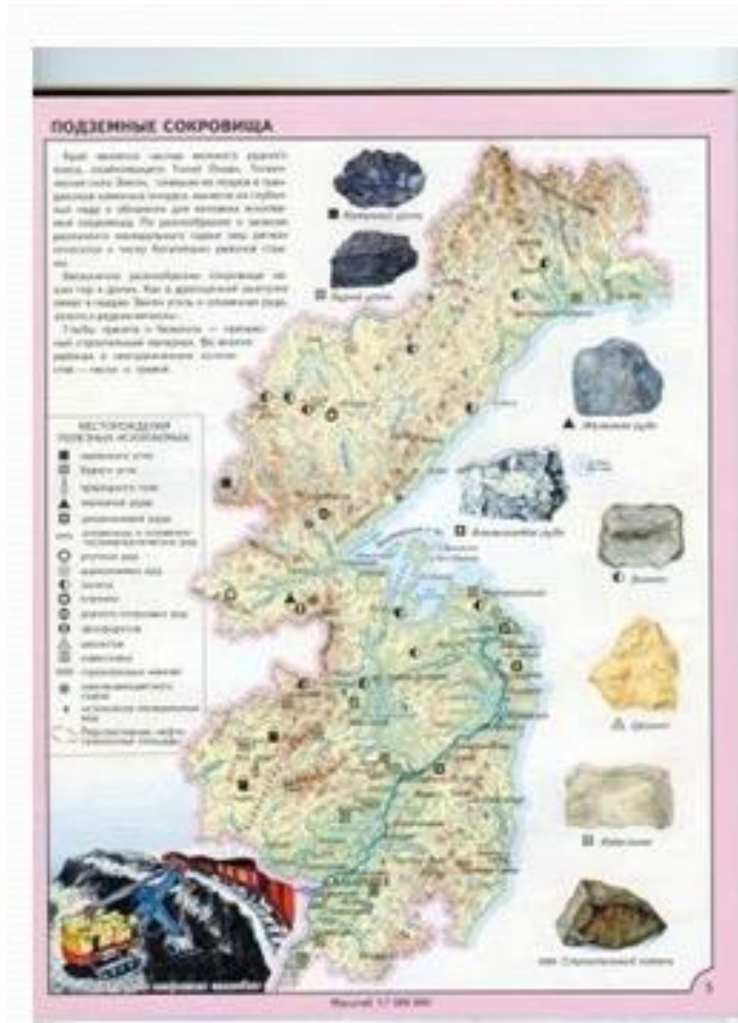
Выполнили:

Учащиеся 6 Ф класса

МОУ СОШ № 23

Руководитель: Ильченко Н.И.

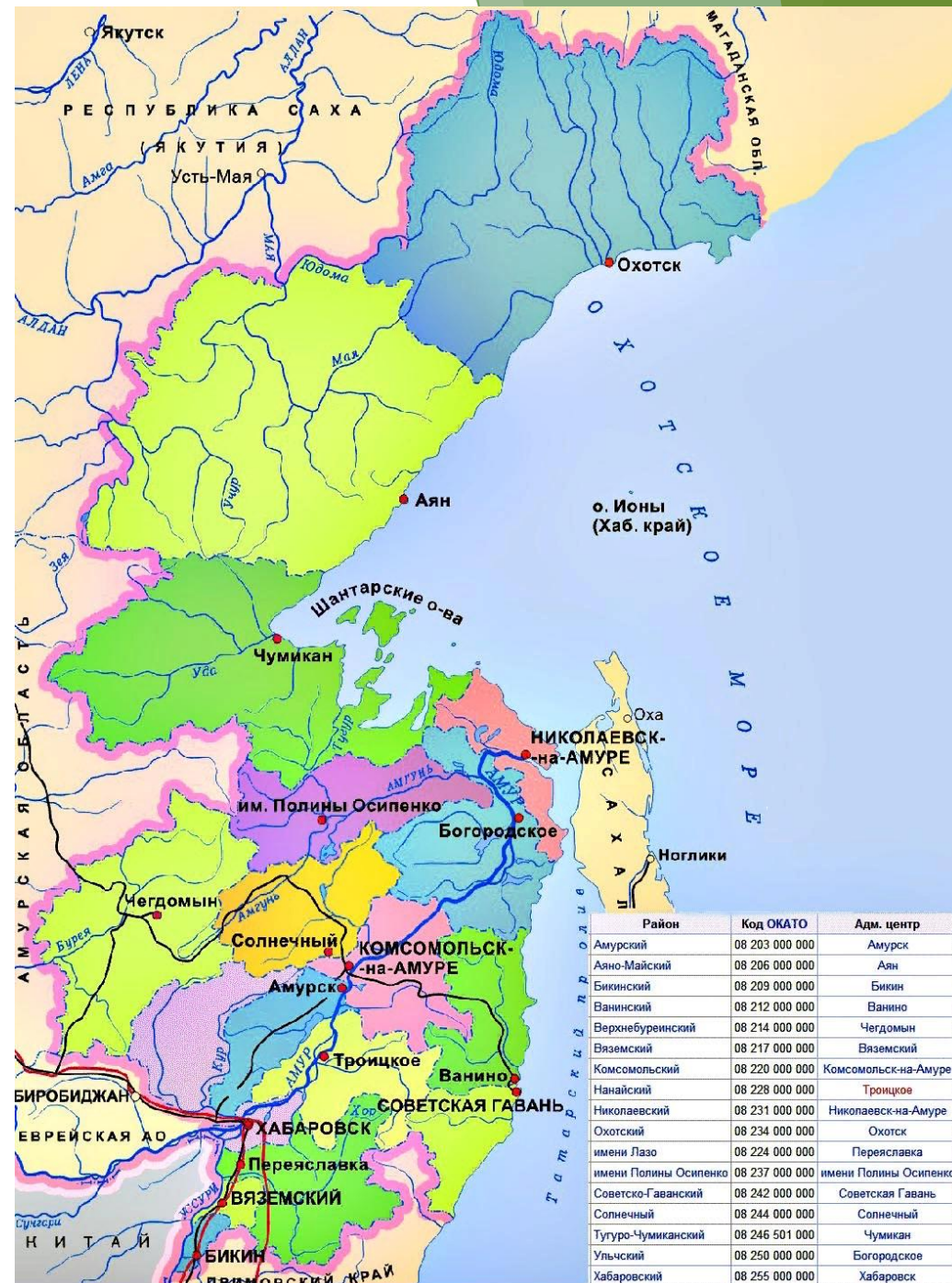
Работая над проектом «Минеральные камни Хабаровского края», мы изучили, где, какие минеральные камни применяются и где расположены месторождения. Познакомились с картами минеральных камней Хабаровского края.



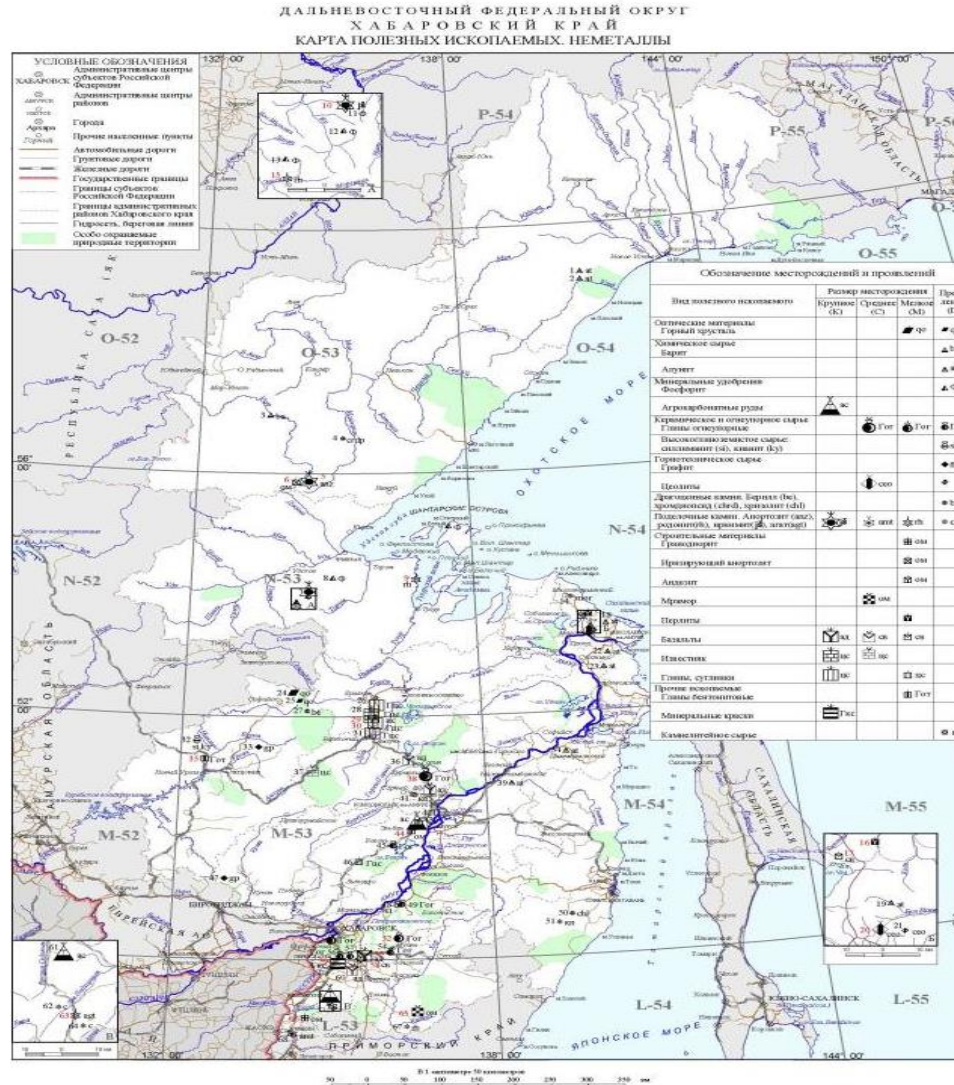
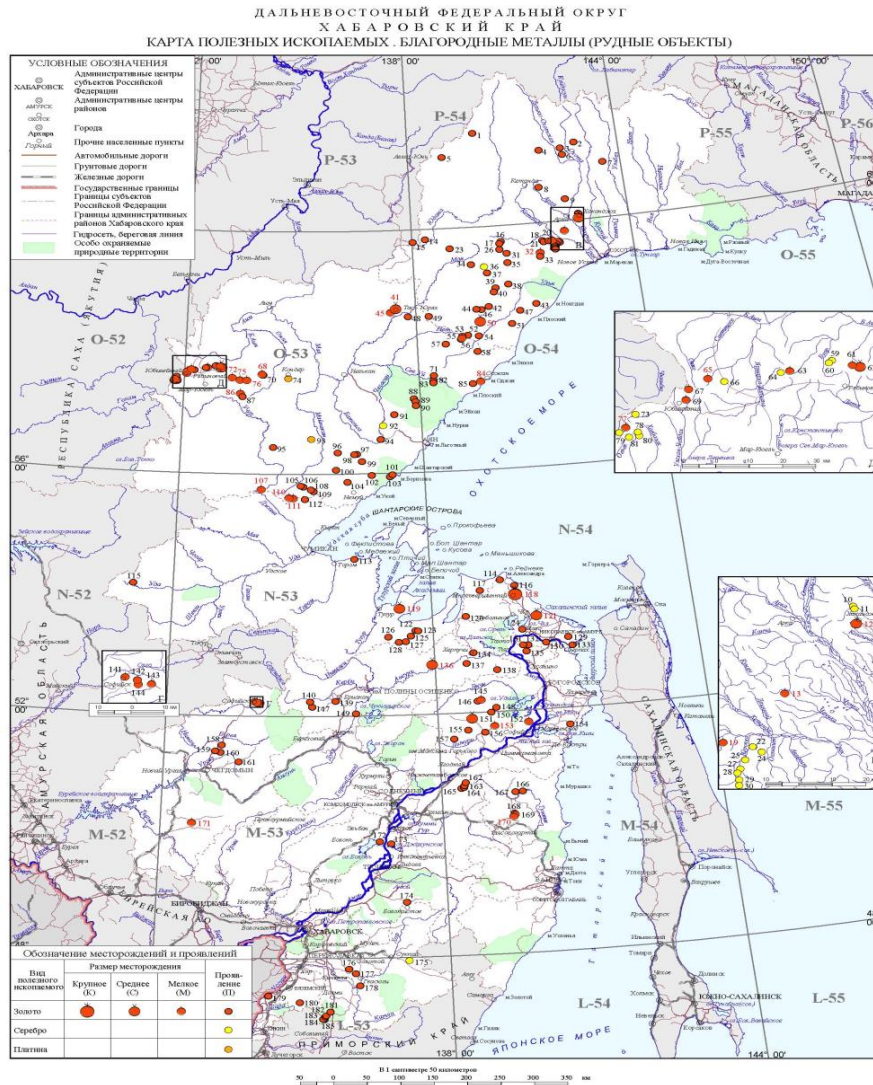
- **Хабаровский край – часть великого рудного пояса. По разнообразию и запасам – это богатейший район России. В его недрах: уголь, оловянная руда, золото и редкие металлы.**

Территория Хабаровского края - часть великого рудного пояса. По разнообразию и запасам - наш регион один из богатейших в России. В его недрах: уголь, оловянная руда, золото и редкие металлы.

История же изучения полезных ископаемых в Хабаровском крае насчитывает уже далеко не один десяток лет. Впервые большой фактический материал по геологии одного из важнейших регионов Дальнего Востока был обобщен в научном издании 1976 года - «Геология СССР».



Карты нахождения ископаемых



Аметист



- ▶ Фиолетовая, синева-розовая или красно-фиолетовая разновидность кварца. Прозрачный аметист относится к полудрагоценным камням. Непрозрачный - ценный поделочный камень. Весьма высоко ценится как коллекционный минерал. Встречается обычно в виде свободно сидящих в пустотах и жилах среди кристаллических горных пород кристаллов и их сростков.

Касситерит



- ▶ Деревянистое олово - представляет собой плотные почковидные, гроздевидные, натечные сростки тонкокристаллических касситеритов с концентрически-зональной структурой, которая внешне напоминает срез дерева.
- ▶ Касситерит - это основная руда для добычи олова, которое в свою очередь является ценным промышленным сырьем. На основе олова изготавливаются титановые, бронзовые и антифрикционные сплавы, а также припои и белая жесть. Этот металл необходим для сварочных работ, используется для нужд стекольной промышленности. С его применением изготавливаются элементы декора в оформлении интерьеров.

Кремень



- ▶ Древним человеком кремень использовался для изготовления оружия и бытовых предметов (наконечники стрел, кремнёвые ножи и т. д.). Осколки кремня могли использоваться для высекания огня при ударе кремня о другой кремень или пирит.
- ▶ В настоящее время применяется как сравнительно недорогой, но иногда, в случае оригинальности рисунка, довольно ценимый поделочный камень для инкрустаций и крупных вставок, а также как коллекционный материал и как составная часть художественных изделий

Гранит



Это кристаллическая зернистая массивная вулканическая порода, которая образовалась в процессе остывания и затвердения расплавов магмы на глубине. По своей природе гранит прочный материал, поэтому используется в строительстве.

Данная горная порода распространена на всех материках. Основные места добывания гранита - Висконсин, Джорджия, Вермонт, Южная Дакота, Малокохновское и Мокрянское месторождения, Урал, Дальний Восток, Кавказ, Сибирь.

Чароит



- ▶ Чароит – сиреневый камень группы пироксенов. Его нашли в 1949 г и только через 15 лет определили как самостоятельный уникальный минерал. Он получил название в честь реки Чара в Прибайкалье, где было обнаружено его месторождение. На сегодня оно остается единственным на Земле, нигде нет пород даже с единичными включениями чароита.

Нефрит



- ▶ *Нефрит – ювелирный и поделочный минерал, состоящий из гидроксилатов кальция, магния, железа с примесями хрома.*
- ▶ *Цвет породы разнообразный – от почти белого через все оттенки зелёного (желтоватый, травянистый, изумрудный, болотный) до почти чёрного. Встречается ещё голубой (дианит) и красный нефрит, но он редок и очень ценен.*

- ▶ После изучения минеральных камней Хабаровского края мы поставили перед собой задачу: сделать макет по данной нам теме.
- ▶ Первая наша экспедиция была в Силинский парк, в пойме реки Силинка очень много разных камней. Там где планируется строительство смотровой площадки, мы обнаружили минеральные камни.

Наименование	Наименование полезного ископаемого	Место расположения
Силинское месторождение валунногалечногравийного материала. Находится в распределенном геологическом фонде.	Валунно-галечногравийный материал	Пойма реки Силинка в районе Чкаловского поселка расположено на северо-западной окраине города.

Пойма реки Силинка









Следующий наш выезд был в Краеведческий музей поселка Солнечный и на озеро Хрустальное.



Музей в поселке Солнечный, мы знакомимся с минеральными камнями.





Экспонаты музея





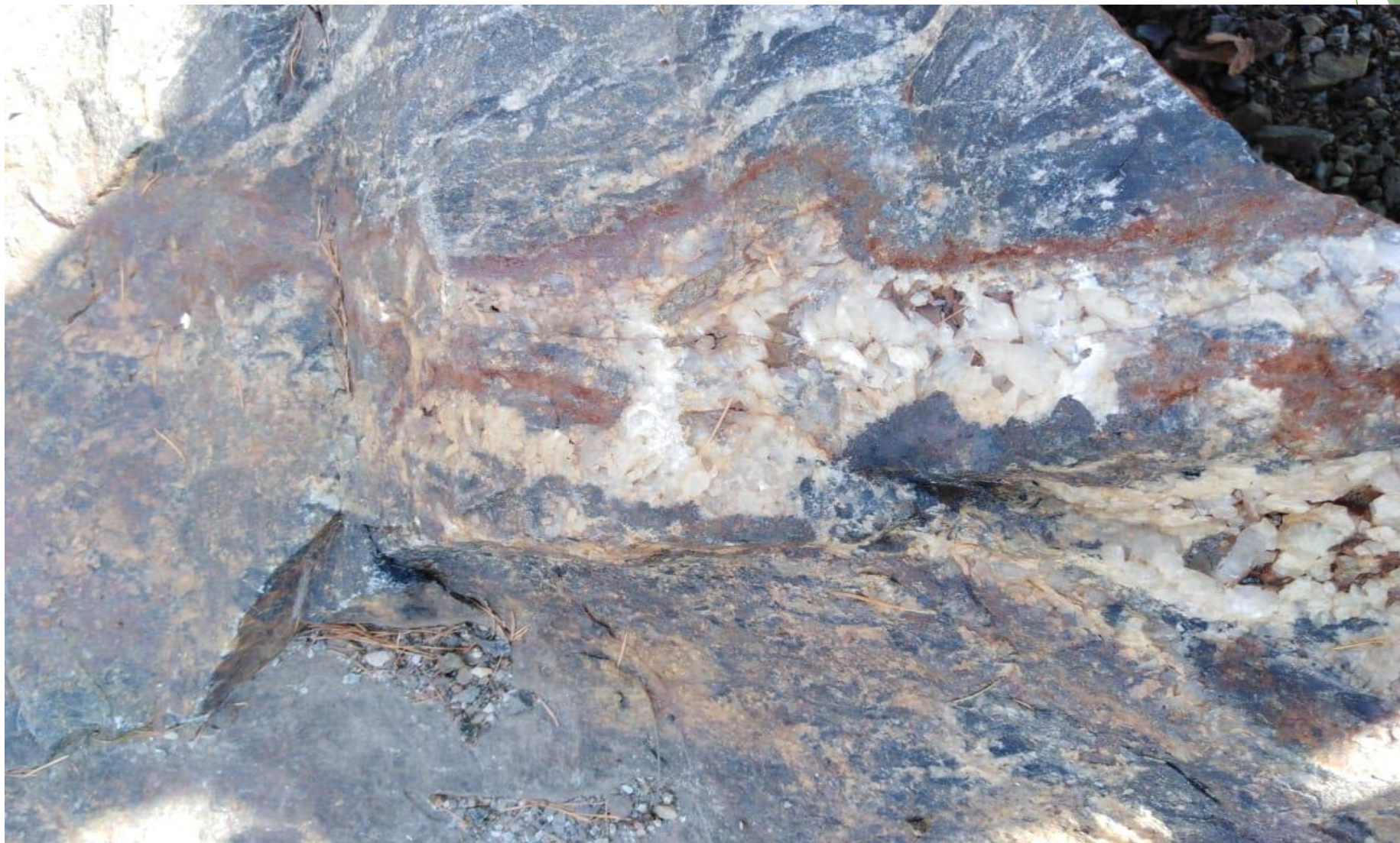
Озеро Хрустальное. Исследуем местность, собираем минералы



Удивительные минералы на территории озера Хрустального



Наши находки



По результатам нашей работы мы создали фотоальбом «Поездка в поселок Солнечный и Силинский парк» и оформили экспозицию найденных камней.



Создание макета



Проект почти готов...



Защита проекта

