

## Викторина по предмету «Искусство. Музыка». 8 класс

### 1. Что такое искусство?

- А) часть духовной культуры человечества*
- Б) исторический стиль*
- В) народное творчество*

### 2. К какому виду искусства относится музыка?

- А) к пластическому*
- Б) к временному*
- В) к пространственному*

### 3. Что такое стиль в искусстве?

- А) художественное отношение художника*
- Б) обобщенное представление о действительности*
- В) почерк, приемы, особенности*

### 3. Что такое язык в искусстве?

- А) способы передачи художественного образа*
- Б) словесное выражение образа*
- В) несущее явление для искусства*

### 4. В какую эпоху все виды художественного творчества объединились в искусство?

- А) Классицизм*
- Б) Барокко*
- В) Возрождение*

### 5. Кем не был Леонардо да Винчи.

*Подчеркни лишнее* (художник, скульптор, архитектор, музыкант, ученый, инженер, писатель, врач, анатом, юрист)

### 6. Какой рисунок Леонардо да Винчи символизирует внутреннюю симметрию?

- А) Джоконда*
- Б) Витрувианский человек*
- В) Мона Лиза*

### 7. Как А.С.Пушкин называл искусство?

- А) «волшебный самородок»*
- Б) «магический кристалл»*
- В) «фантастический камень»*

**8. Какая картина не принадлежит И.И.Шишкину?**

**А) 1**

**Б) 2**

**В) 3**



**9. В чем заслуга русских художников XIX века А.Саврасова, И.Левитана, И.Шишкина?**

*А) были художниками-импрессионистами*

*Б) художники-портретисты*

*В) открыли красоту русской природы*

**10. Что такое импрессионизм в искусстве?**

*А) передача мимолетных впечатлений*

*Б) раскрытие морского пейзажа*

*В) фантастика в живописи*

**11. Какие картины не принадлежат И.Левитану?**



**А) 1 Б) 2 В) 3**

**12. Какова главная задача художника-портретиста?**

*А) точное копирование внешних черт человека*

*Б) живописное пересоздание образа человека*

**13. Кто является создателем галереи изобразительных искусств в Москве?**

*А) Ф.Рокотов Б) П.Третьяков В) М.Врубель*

**14. Можно ли утверждать, что портрет любого деятеля культуры и искусства создают его произведения?**

*А) нет    Б) да*

**15. Какова миссия художников разных эпох (живописцев, музыкантов, поэтов, архитекторов)?**

- А) «Посылать» потомкам свои сообщения  
Б) Прославлять свое творчество  
В) Собственное обогащение  
Г) Развитие профессионализма*

**Роль искусства в сближении народов**

**16. Какие музеи ты знаешь, и где они находятся?**

---

*(Москва – Третьяковская галерея, Музей изобразительных искусств им. А.С.Пушкина;*

*Санкт-Петербург – Эрмитаж, Русский музей;*

*Париж – Лувр, Музей современного искусства;*

*Мадрид – музей Прадо;*

*Дрезден – Национальная картинная галерея;*

*Лондон – Британский музей)*

**17. Какой фестиваль является театральным?**

- А) «Новая опера»    Б) «Золотая маска»  
В) «Щелкунчик»*

**18. Что является кодом в произведениях искусства для общения с людьми?**

- А) музыка    Б) картины    В) язык искусства*

**19. Каким будет соответствие выбора колорита и цвета:**

- |                     |                                      |
|---------------------|--------------------------------------|
| - красно-коричневый | - символ пролитой жертвенной крови   |
| - красный           | - символ надежды, жизни, возрождения |
| - голубой, синий    | - символ всего земного               |
| - зеленый           | - символ небесного, святого          |

*(красно-коричневый – символ всего земного*

*красный - символ пролитой жертвенной крови*

*голубой, синий - символ небесного, земного*

*зеленый - символ надежды, жизни, возрождения)*

## **20. Художественные послания предков.**

### **1. Проведи соответствие:**

- |                    |                                     |
|--------------------|-------------------------------------|
| 1) Миф – это...    | действие жреца,<br>служителя церкви |
| 2) Обряд – это...  | символическое<br>действие           |
| 3) Ритуал – это... | устные предания                     |
- 1) Миф – это устные предания**
  - 2) Обряд – это символическое действие**
  - 3) Ритуал – действие жреца, служителя церкви**

### **21. Назови известные тебе народные песни о дороге**

---

### **22. Кому принадлежат следующие строки:**

*«..что есть красота?  
И почему её обожествляют люди?  
Сосуд она, в котором пустота,  
Или огонь, мерцающий в сосуде?»  
(Заболоцкий)*

### **23. На чем основана человеческая культура?**

- А) истина, добро, красота**
- Б) история, культура, нравственность**
- В) взаимоуважение, эстетика, сострадание**

### **24. К чему стремится искусство в разные эпохи?**

- А) создать образ прекрасного человека**
- Б) передать реальность мира**
- В) воспитать человечество**

### **25. Какова роль творчества в жизни человека?**

- А) является смыслом жизни**
- Б) помогает духовному росту**
- В) делает жизнь богатой**

### **26. В каких областях современной жизни музыка и живопись применяются в прикладном значении?**

- А) в медицине, в воспитании, в педагогике**
- Б) в науке, в медицине, в истории**
- В) в воспитании, в просвещении, в архитектуре**

**27. Что общего между массовой культурой и искусством?**

- А) воздействуют на взгляды и вкусы*
- Б) воздействуют на психику и здоровье*
- В) воздействуют на воспитание и нравственность***

**28. Какой жанр духовной музыки, исполняется в сопровождении органа:**

- А) Хорал*
- В) Фуга***
- С) Серенада*
- Д) Баллада*

**В глубине пещер первобытный человек изображал:**

- а) животных,*
- б) людей;*
- в) растительность.*

**О гибели какого города эта картина?**



- а) Рим;*
- б) Помпеи;***
- в) Геркуланум.*

**29. Определите истоки реалистического скульптурного портрета в Древнем Египте:**

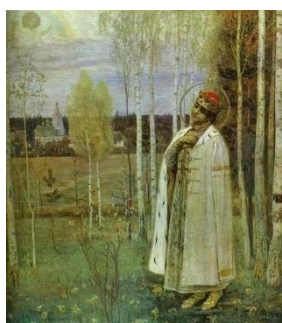
- а) желание передать потомкам реальное изображение портретируемых;*
- б) стремление скульптора продемонстрировать свое мастерство и умение точно передать черты портретируемого;*
- в) религиозные воззрения, связанные с верой в загробную жизнь и наличием у человека его двойника***

**30. Определите, в каком жанре написана картина.**

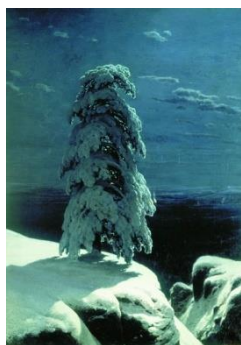
М.Нестеров «Дмитрий царевич убиенный»  
диком...»

И.Шишкин «На севере  
В.Васнецов «Три богатыря»





2)



3)



**1) Исторический; 2) пейзаж; 3) исторический, мифологический**

**31. Определите, в каком жанре написана картина.**

В. Васнецов «Сирин и Алконост», И. Шишкин «Корабельная роща», Крамской «Неизвестная»

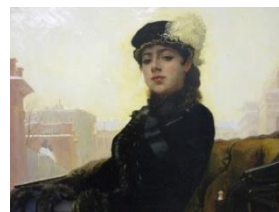


1)

2)



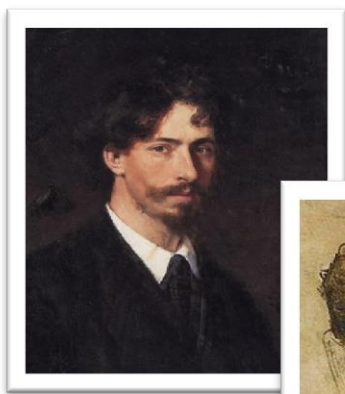
3)



**1) Мифологический; 2) пейзаж; 3) портрет.**

**32. Портрет в искусстве России. Портреты наших великих соотечественников**

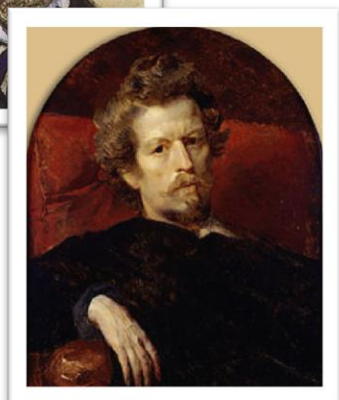
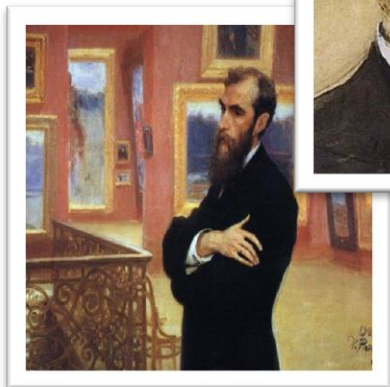
1. Определи Российских художников – портретистов.



Репин И.



И. Третьяков  
К. Брюллов



М. Врубель



Кипренский О.



Д.Левицкий

33. Какие искусства воспринимаются зрением (выберите несколько ответов):

- a) **Архитектура;**
- b) Музыка;
- c) Хореография;
- d) **Декоративно-прикладное искусство;**
- e) **Живопись, графика;**
- f) Литература;
- g) Эстрада;
- h) Цирк;
- i) Театр;
- j) **Скульптура;**
- k) **Художественная фотография;**
- l) Кино;
- m) Телевидение?

34. К каким видам искусства относятся: театр, балет, эстрада, цирк, кино (выберите один ответ):

- a. Изобразительные;
- b. Прикладные (трудовые) искусства;
- c. **Зрелищно-игровые;**
- d. Технические?

35. Какие искусства относятся к пространственно-временным (выберите несколько ответов):

- a. Архитектура;
- b. Музыка;

- c. Хореография;
- d. Декоративно-прикладное искусство;
- e. Живопись, графика;
- f. Литература;
- g. Эстрада;
- h. Цирк;
- i. Театр;
- j. Скульптура;
- k. Художественная фотография;
- l. Кино;
- m. Телевидение?

36. В каком виде искусства есть такие стили, как стиль эпохи, индивидуальный, национальный?

- а) театр; б) изобразительное искусство; в) архитектура.

37. Какие музыкальные произведения относятся к серьёзной, торжественной музыке?

- а) джаз; б) марш; в) диско; г) гимн.

38. Какому композитору принадлежит цикл «Времена года»?

- а) И.С.Бах; б) Вивальди, в) Д.Шостакович.

39. Многие художники писали образ мадонны. Как имя художника, написавшего знаменитую «Сикстинскую мадонну»?

- (1) Леонардо да Винчи (2) Микеланджело (3) Рафаэль (4) Боттичелли

40. Архитектуру часто называют:

- А) Замершей музыкой;
- Б) Застывшей музыкой;**
- В) Зачарованной музыкой.

41. Совокупность производственных, общественных и духовных достижений людей – это:

- 1. Образование,
- 2. Культура,**
- 3. Живопись,
- 4. Общество.

42. Вид искусства, связанный с деятелями зодчества:

- a. Музыка,
- b. Архитектура,**
- c. Живопись,



d. Кинематограф.

**43. Архитектурный стиль, характеризующийся прямою линией:**

- a. барокко,
- b. готика,
- c. классицизм,**
- d. рококо.

**44. Архитектурный стиль – это:**

- a. Совокупность архитектурных произведений, похожих друг на друга,
- b. совокупность характерных черт и признаков архитектуры,**
- c. направление в искусстве,
- d. термин, относящийся к строительству.

**45. Внимательно всмотри в картину. На одну любую букву алфавита придумай 6 слов, имеющих отношение к сюжету или героям этой картины. Определите жанр картины, название, автора.**

