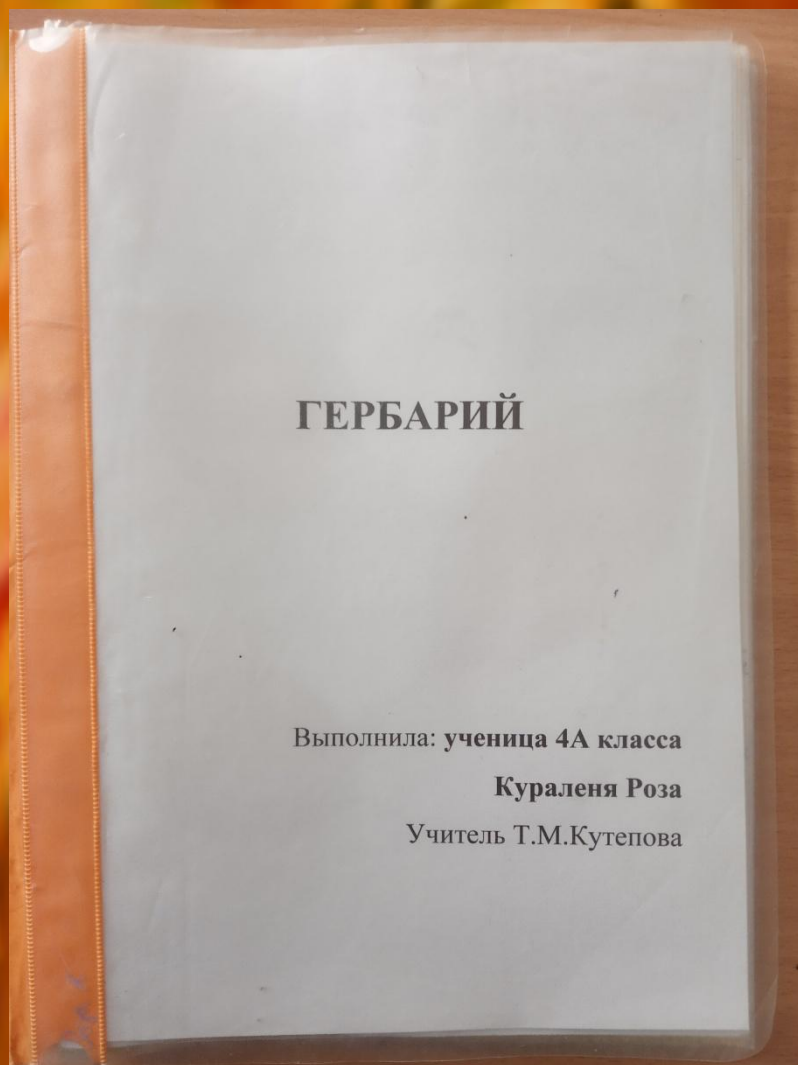


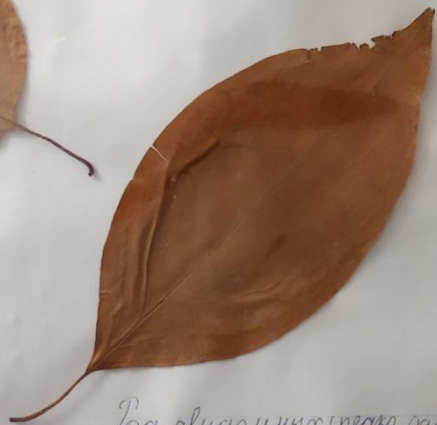
Осень - это яркое время года. Разноцветные листья, кружащиеся на ветру и падающие, накрывают землю ярким ковром. Цвета осени так разнообразны: желтый, пурпурный, оранжевый, коричневый и красный. Так хочется сохранить эту красоту надолго. Поэтому пришла пора собирать гербарий, делать композиции из листьев. Учащиеся начальных классов с гордостью рассказывали о своих гербариях.

Учащиеся начальных классов с гордостью рассказывали о своих гербариях.



Гербарий (лат. *herbárium*, от *herba* — «травя») — коллекция засушенных растений, препарированных в согласии с определёнными правилами. Обычно гербарные образцы после высушивания монтируются на листах плотной бумаги. В зависимости от вида растения на гербарном листе может быть представлена целая особь, группа особей или часть крупного (например, древесного) растения.

Тополь



Род двудомных, редко однодомных, листопадных быстрорастущих деревьев семейства ивовых. В лес с преобладающим тополем называют тополёвником.

Слива



Род растений семейства Розовые. Включает около 250 видов, распространенных, главным образом в северных умеренных областях земного шара. Многие представители рода - широко известные плодовые культуры. К ним относятся: слива, терн, лавровишня, мажорельник.

Сморщина



Род растений из семейства Крыжовниковые порядка двудольных цветковых растений наименее развитые.

Обычно сморщину разводят в виде куста, посредством обрезки молодых растений на уровне почвы.



Вябина



Род относительно невысоких древесных растений триб. Лайошевы семейства Розовые.

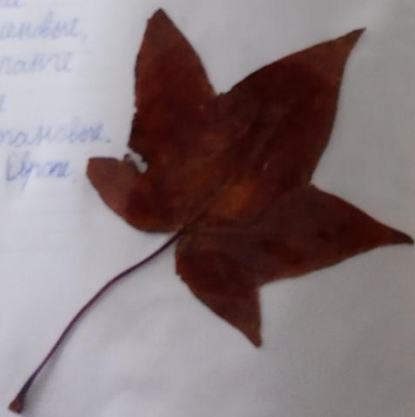
Вябина может служить в качестве материнского растения сподвоя для других родов семейства Розовые - айва и груши.



Клен



Из древних растений
семейства Sapindaceae, ранее
попадались в количестве 1-2 штук,
ныне рассматриваются в равной
мере. Кленовые в состав
подсемейства конжаковых.
Широко распространены в Европе,
Азии и Северной Америке.



Бирюк

Из листопадных деревьев и кустарников семейства
Betulaceae бирюк широко распространена в Северной
Америке; на территории России встречается только
наиболее распространена в лесной зоне.

Большинство видов этой породы страдает
весенней заморозкой, переносят хорошо зиму.



Rhododendron
subsect.
Ledum

Баргульник.

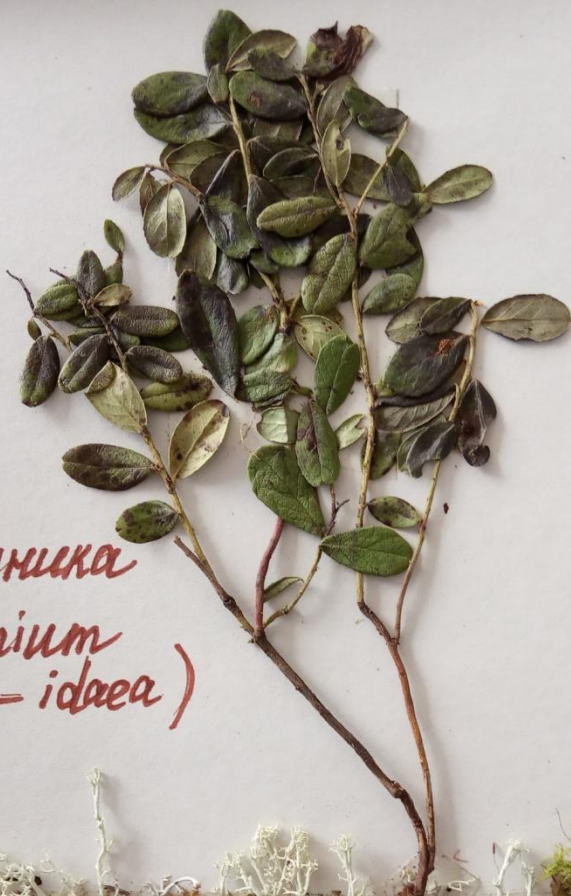


Sphagnum

Сфагнум



Трусника
(Vaccinium
vitis-idaea)



Сфагнум

(Sphagnum.)





1. Яблоня
2. Рябина
3. Боярышник
4. Береза

Прилуцкий Никита
1 «Ф» класс



1. Ясень
2. Папоротник
3. Тысячелистник
4. Вишня
5. Рябина

Прилуцкий Никита
1 «Ф» класс



Рябина

Дядя Артем




Название Топинамбур

Место сбора Двор

Собрал (а) Жукова Альбина 1А

Определил (а) Жукова Альбина



Гербарий
"От дома до школы"



Выполнила: ученица 1 класса «Ф»

Ерофеева Злата

Осенний
Терфарм



Виола. Анютины глазки



Вибурнум



Рубус



Рубус



Самобран
Манисей ??



Клён остролистный (*Acer platanoides*)
Семейство: Сапидовые (*Sapindaceae*)

ФУГА АЛИСА 1 «А»



Рябина обыкновенная – дерево,
вид рода **Рябина** семейства Розовые.
Растет повсеместно на территории РСФСР.
Плоды созревают в сентябре и остаются на
ветвях растений до глубокой осени и даже
иногда на всю зиму.
Они составляют важную часть кормового
рациона многих видов промысловых жи-
вотных и птиц.

Грищенко Я.

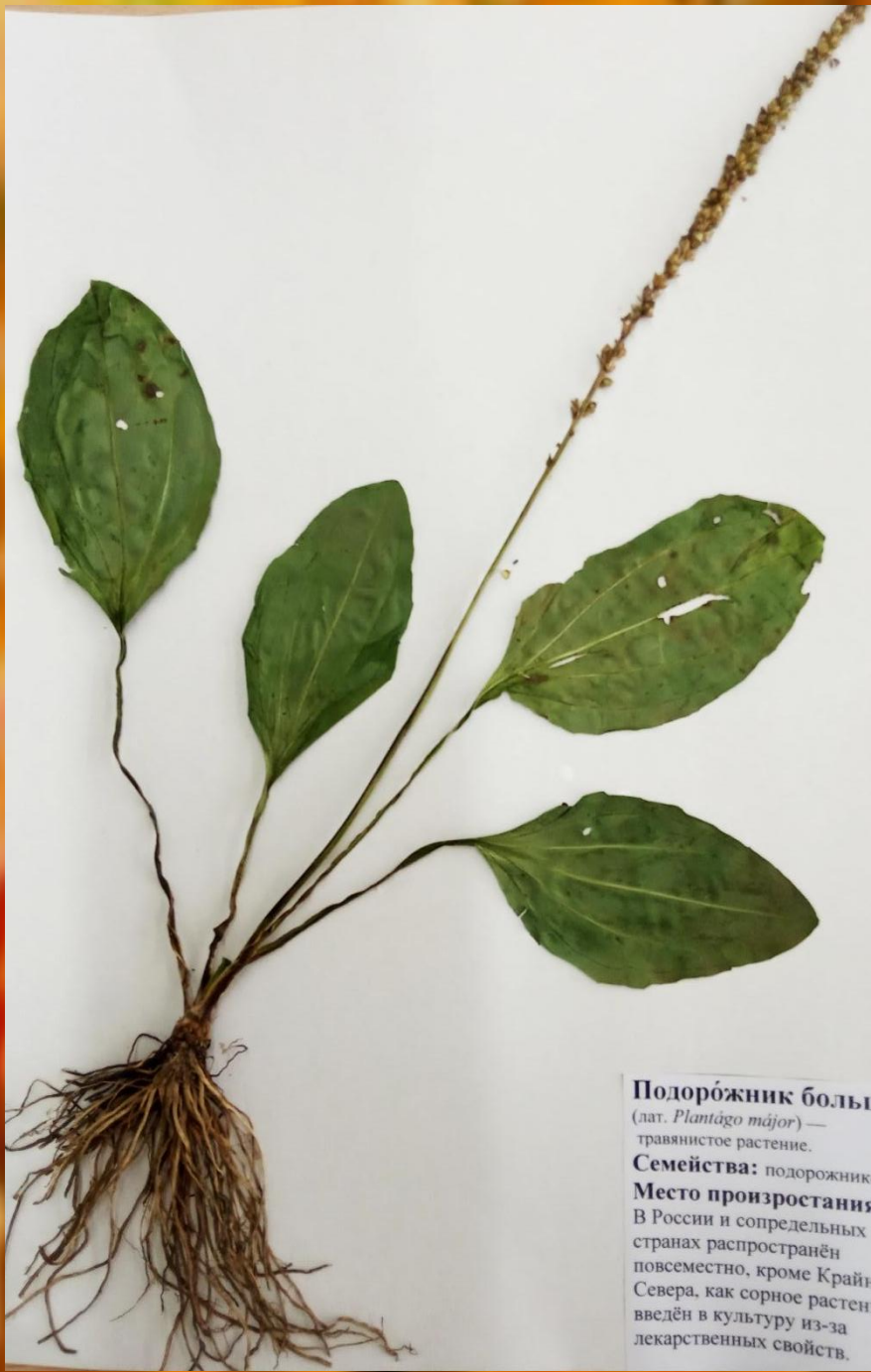
БЕРЕЗА



Береза относится к листопадным растениям. Живет береза до 100-150 лет. В высоту береза растет до 50-60 лет. В толщину до 80 см. Растет береза в северном полушарии. Она неофициально является символом России.



Колокольчик
Перевитым ЗК



Подорожник большой

(лат. *Plantago major*) —
травянистое растение.

Семейства: подорожниковые.

Место произрастания:

В России и сопредельных
странах распространён
повсеместно, кроме Крайнего
Севера, как сорное растение;
введён в культуру из-за
лекарственных свойств.



Рябина Амурская (*Sorbus amurensis*)
Семейство: Розовые (*Rosaceae*)



Название - Подорожник (лат. *Plantago*) —
многолетнее травянистое растение.

Место сбора – Дача

Собрал – Буленко Арсений (1 «А»)



Тысячелистник благородный
(лат. *Achillea nobilis*) —
вид травянистых растений рода Тысячелистник
семейства Астровые (или Сложноцветные).

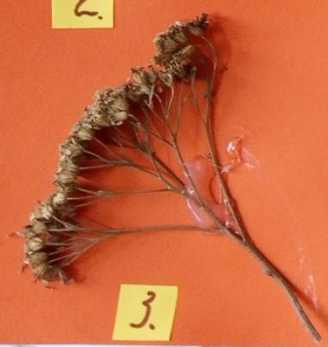
Шестакова Яна
1 «А» класс
МОУ СОШ №23



1.



2.



3.



4.



5.

6.

1. Горюшек Амурский.
 2. Клевер луговой.
 3. Тысячелистник.
 4. Вейник наземный.
 5. Plantago major (Подорожник).
 6. Яблоня дальневосточная.



— семя, плод дуба.

Дуб живёт 400-500 лет, а иногда и до двух тысяч лет. Часто дубы растут целыми рощами, которые называются дубравами. Это очень крепкое дерево в наших лесах. Это очень мощный, кроме раскисляемых. Листья дуба опадают поздно осенью, а иногда и всю зиму дуб стоит и поблекшими тёмно-коричневыми листьями.

Попов Данил.



КЛУБНИКА



Листья ольхи серой



ЛИЛА
АМУРСКАЯ



КЛЕН
МЕЛКОЛИСТНЫЙ
КОМСОМОЛЬСК-НА-АМУРЕ
СЕНТЯБРЬ 2020



ДУБ
МОНГОЛЬСКИЙ
КОМСОМОЛЬСК-НА-АМУРЕ
СЕНТЯБРЬ 2020



КЛЕН
БОЛЬШОЛИСТНЫЙ
КОМСОМОЛЬСК-НА-АМУРЕ
СЕНТЯБРЬ 2020



Было представлено большое количество разнообразных гербариев, заслуживающих внимания и поощрения со стороны зрителей. Много радости и впечатлений подарили всем авторы этих замечательных работ. Были отмечены гербарии учащихся 1А класса (классный руководитель: Е.В.Саяпина), 1Ф класса (классный руководитель: Е.В.Джиба, 2Ф класса(классный руководитель: И.Н.Шипова, 2А класса (классный руководитель: Т.А.Катаева), 3К (классный руководитель: Т.Е.Чаплыгина, 4А (классный руководитель: Т.М.Кутепова).



На выставке «Осень золотая» представлены разные композиции - цветы из ярких листьев, топиарии, осенние пейзажи. Фантазии детей не было границ. Увидеть эти творения смогли все желающие в коридорах начальной школы. Были отмечены работы учащихся 1К класса (классный руководитель: Н.А.Киселева), 2К класса (классный руководитель: Е.В.Джиба, 3А класса (классный руководитель: А.В.Грядасова), 4Ф класса (классный руководитель: Н.А.Киселева), 4К класса (классный руководитель: Ю.А.Пунченко).



Татарька
Марина 4, 5 кл.



Божинка Д
2 А

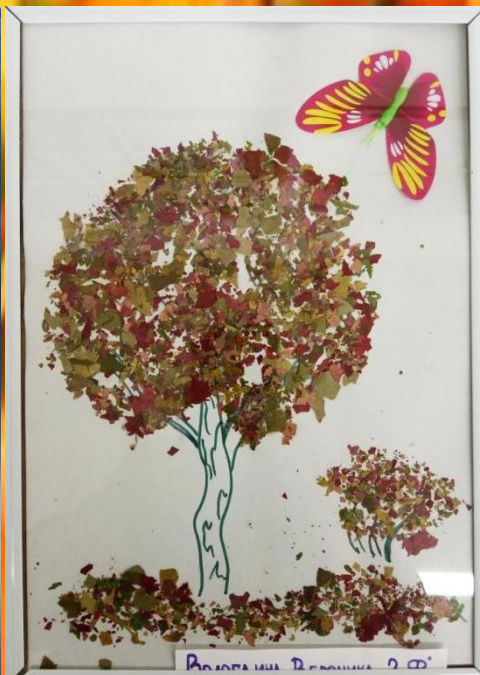


«Осенний букет»

Якушев Антон
2 Ф класс



АНТИПОВА ВИКА
2 Ф КЛАСС







У меня букет осенний,
Разноцветный и последний.
В нем есть клена лист резной,
Лист калины расписной.
Скромненький листок осины
И алеет гроздь рябины.
Вот березки желтый листик,
И резной тысячелистник.
У дубка лист красный, яркий,
Посмотрел, и стало жарко.
Свой букетик засушу,
Осень в зиму приглашу.

Т. Погорелова