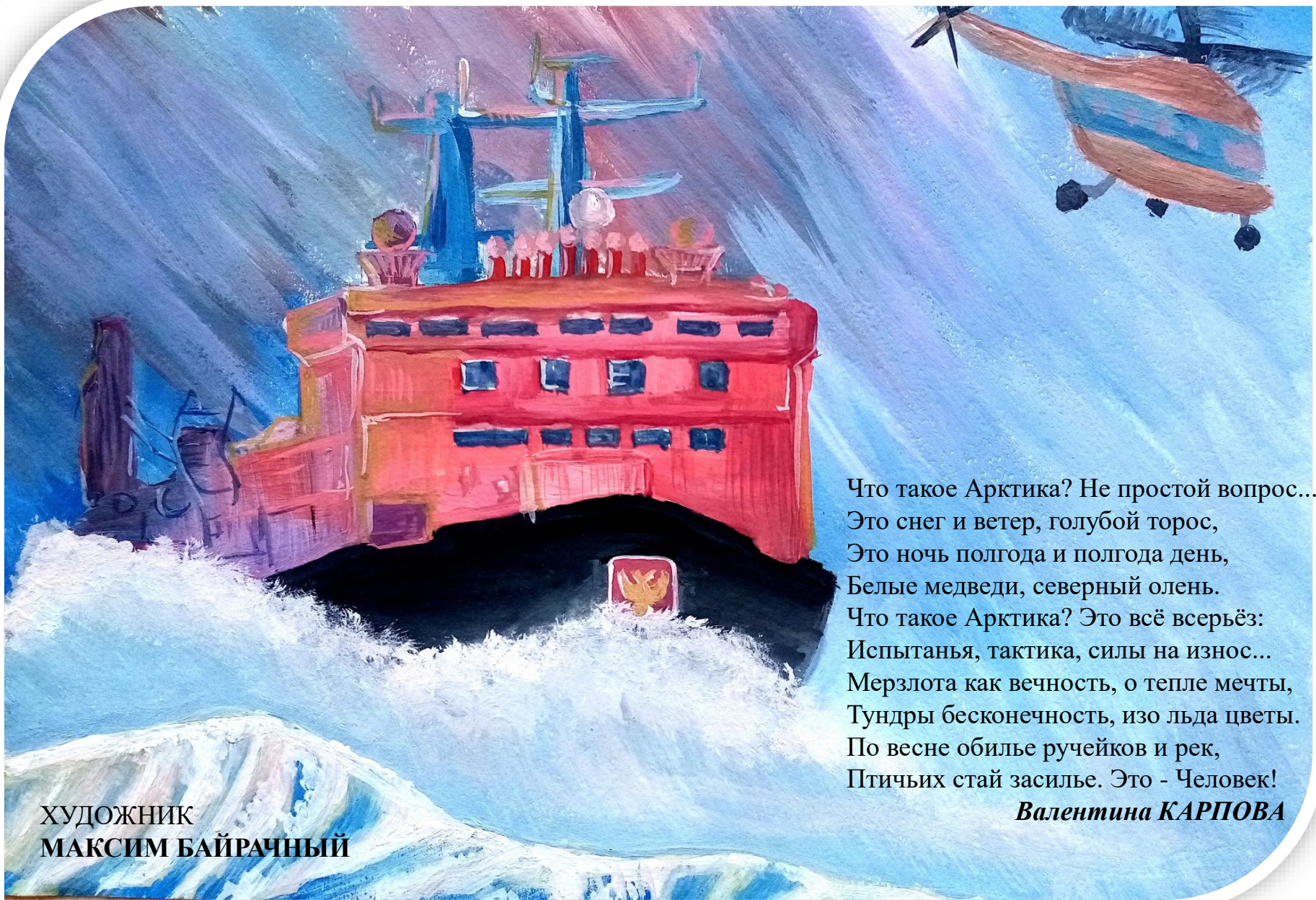


АРКТИКА



Календарь /// 2023



ХУДОЖНИК
МАКСИМ БАЙРАЧНЫЙ

Что такое Арктика? Не простой вопрос...
Это снег и ветер, голубой торос,
Это ночь полгода и полгода день,
Белые медведи, северный олень.
Что такое Арктика? Это всё всерьёз:
Испытання, тактика, силы на износ...
Мерзлота как вечность, о тепле мечты,
Тундры бесконечность, изо льда цветы.
По весне обилье ручейков и рек,
Птичьих стай засилье. Это - Человек!

Валентина КАРПОВА

ЯНВАРЬ

ПН	ВТ	СР	ЧТ	ПТ	СБ	ВС
						1
2	3	4	5	6	7	8
9	10	11	12	13	14	15
16	17	18	19	20	21	22
23	24	25	26	27	28	29
30	31					

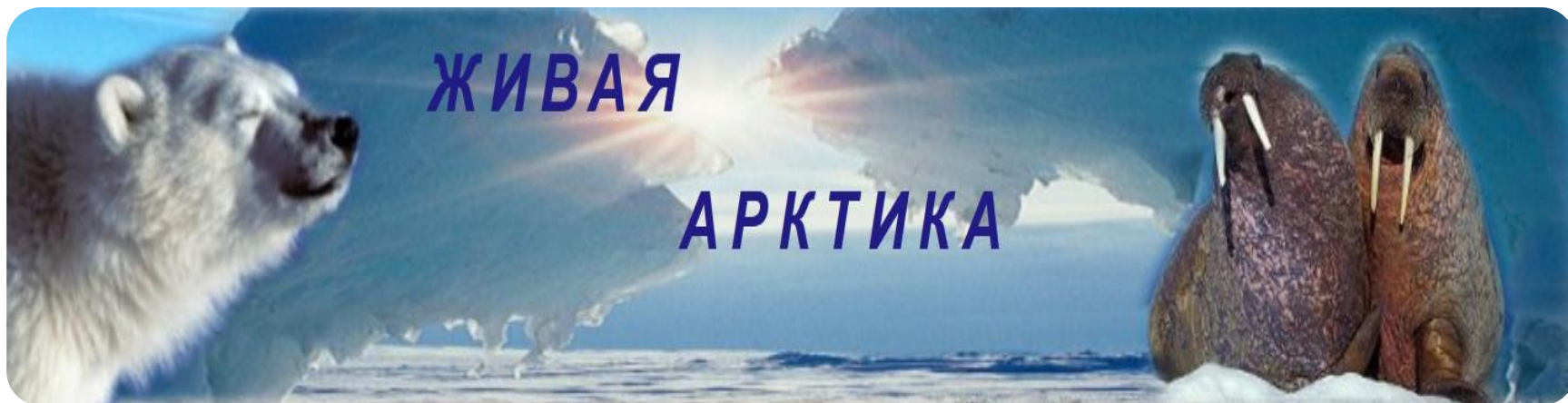
Слово «Арктика» греческого происхождения и означает «страна большого медведя» - по созвездию Большой Медведицы. До поры до времени ее бескрайние просторы интересовали лишь ученых да отважных искателей приключений, которым не терпелось добраться до Северного полюса и водрузить на макушке Земли флаг своей страны. Сегодня Арктика в фокусе внимания всех стран.



ХУДОЖНИК
РИММА СИЛИНА

Из истории освоения Арктики

Арктика - северная полярная область Земли, включающая Северный Ледовитый океан и его моря, многочисленные проливы и заливы Арктического архипелага, а также северные побережья материков Евразия и Северная Америка. Первые представители человечества проникли на побережье Северного Ледовитого океана около 30 000 лет назад. Об этом свидетельствуют стоянки древних людей в долине р.Усы "Мамонтовая курья" (Республика Коми) и в устье р.Яна "Берелех" (Республика Саха (Якутия)).



ФЕВРАЛЬ

ПН	ВТ	СР	ЧТ	ПТ	СБ	ВС
		1	2	3	4	5
6	7	8	9	10	11	12
13	14	15	16	17	18	19
20	21	22	23	24	25	26
27	28					



Знаете ли вы,
что арктическая морская среда является
ареалом распространения множества
уникальных видов животных, среди
которых наиболее редкими являются
белый медведь, нарвал, морж и белуха.

ХУДОЖНИК
РИММА СИЛИНА

Из истории освоения Арктики



В 1733-1742 гг. в водах Северного Ледовитого океана и на его побережье работала Великая Северная экспедиция. Она объединила несколько экспедиций, в том числе вторую Камчатскую экспедицию под руководством Витуса Беринга, выполнивших огромный комплекс исследований северной территории Сибири от устья Печоры и острова Вайгач до Чукотки, Командорских островов и Камчатки.

Впервые были нанесены на карту берега Северного Ледовитого океана от Архангельска до устья Колымы, побережье острова Хонсю, Курильские острова.

Более грандиозного географического предприятия до этой экспедиции не было.

МАРТ

ПН	ВТ	СР	ЧТ	ПТ	СБ	ВС
		1	2	3	4	5
6	7	8	9	10	11	12
13	14	15	16	17	18	19
20	21	22	23	24	25	26
27	28	29	30	31		

Знаете ли вы,
что более 150 видов рыб населяют арктические и субарктические воды, в том числе важнейшие для рыбного промысла треска и американская камбала. Именно рыбохозяйственный комплекс арктической зоны обеспечивает до 15 % вылова водных биоресурсов и производимой в Российской Федерации рыбной продукции.



ХУДОЖНИК
НАТАЛЬЯ ЩЕРБАКОВА

Из истории освоения Арктики

Впервые документально подтвержденная попытка проникнуть в пространство над Северным полюсом принадлежит шведу Соломону Андре и его двум спутникам, которые в июле 1897 года отправились на воздушном шаре с острова Датский архипелага Шпицберген в сторону Северного полюса.

Известно, что экспедиция преодолела 475 километров, села на льды, после чего была вынуждена отправиться обратно. Им удалось добраться до острова Белый, где они и погибли.

И только 21 мая в 11 часов 35 минут флагманский самолет под управлением командира летного отряда Героя Советского Союза Михаила Водопьянова опустился на лед, перелетев 20 км за Северный полюс.



ХУДОЖНИК
АНГЕЛИНА ТАРАНЕНКО

АПРЕЛЬ

ПН	ВТ	СР	ЧТ	ПТ	СБ	ВС
					1	2
3	4	5	6	7	8	9
10	11	12	13	14	15	16
17	18	19	20	21	22	23
24	25	26	27	28	29	30

Знаете ли вы,
что растительный покров Арктики представлен злаками, осокой, полярными маками, кустарничками - ивняками, карликовыми березками, лишайниками, печеночниками, мхами (знаменитый олений мох - ягель). Аномалией биоразнообразия считают побережье Чукотки.

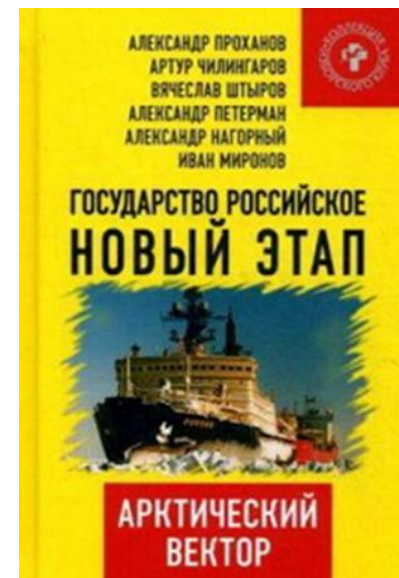


ХУДОЖНИК
ЛИЛИЯ ОНУЧИНА

Из истории освоения Арктики



В марте 2003 правительство РФ приняло решение возобновить программу полярных исследований с дрейфующих станций «Северный полюс», и 25 апреля 2003 года была открыта первая российская дрейфующая станция - «Северный полюс-32». В настоящее время работает станция «Северный полюс-37».



В последнее время экспедиции к Северному полюсу стали обычным явлением, также стали популярны туристические туры. В этом помогает базирующийся в Мурманске российский атомный флот, который совершает туры на Северный полюс с начала 1990-х.





**ХУДОЖНИК
ВИКТОРИЯ КУРАЛЕНЯ**

МАЙ

ПН	ВТ	СР	ЧТ	ПТ	СБ	ВС
1	2	3	4	5	6	7
8	9	10	11	12	13	14
15	16	17	18	19	20	21
22	23	24	25	26	27	28
29	30	31				

Знаете ли вы,
что растения Арктики - это основа жизни животных и человека. В пищу употребляют арктическую морошку, сыроежки, лечебные травы и даже лишайники. Например, в Исландии издавна готовили муку и выпекали хлеб из лишайника Центрария. Он лидирует по содержанию витаминов и минералов.

Есть миражи не только у пустыни.
У Арктики такие ж миражи.
Среди бескрайних льдов и вечной стыни,
Бывает, сполох красочный дрожит.

На светлом горизонте, в переливах,
Вдруг парусник спокойно проплывёт
А между скал широкого пролива
Не волны засверкают - чистый лёд.

И за минуту Арктика покажет
Калейдоскоп картинный, чудный свой.
За маревом, что будто был на пляже,
Закружит снежный вихрь над головой.

Но чаще здесь свирепствуют метели -
Полярникам известная пурга -
При ветре вдоль каната ходишь еле
И видимость всего на два шага.

Д.Толстой



ХУДОЖНИК
ИАНА ШЕКЕРА



**ХУДОЖНИК
ЕКАТЕРИНА МАЛАШЕНКО**

ИЮНЬ

ПН	ВТ	СР	ЧТ	ПТ	СБ	ВС
			1	2	3	4
5	6	7	8	9	10	11
12	13	14	15	16	17	18
19	20	21	22	23	24	25
26	27	28	29	30		

Знаете ли вы,
что Арктика — один из немногих не тронутых промышленностью уголков Земли. Но этот регион неразрывно связан с другими частями Планеты, и потому загрязняющие вещества поступают в Арктику из прилегающих территорий вместе с воздушными, морскими и речными потоками.

Северный морской путь — кратчайший морской путь между Европейской частью России и Дальним Востоком; законодательством РФ определён как «исторически сложившаяся национальная единая транспортная коммуникация России в Арктике».

Грузоперевозки по Северному морскому пути



8–10 млн тонн (прогнозируемый объем грузовой базы западной части СМП к 2017–2018 гг.)

3–5 млн тонн (прогнозируемый объем грузовой базы центральной и восточной части СМП к 2017–2018 гг.)

Основная линия СМП

Проект новой линии для международного транзита

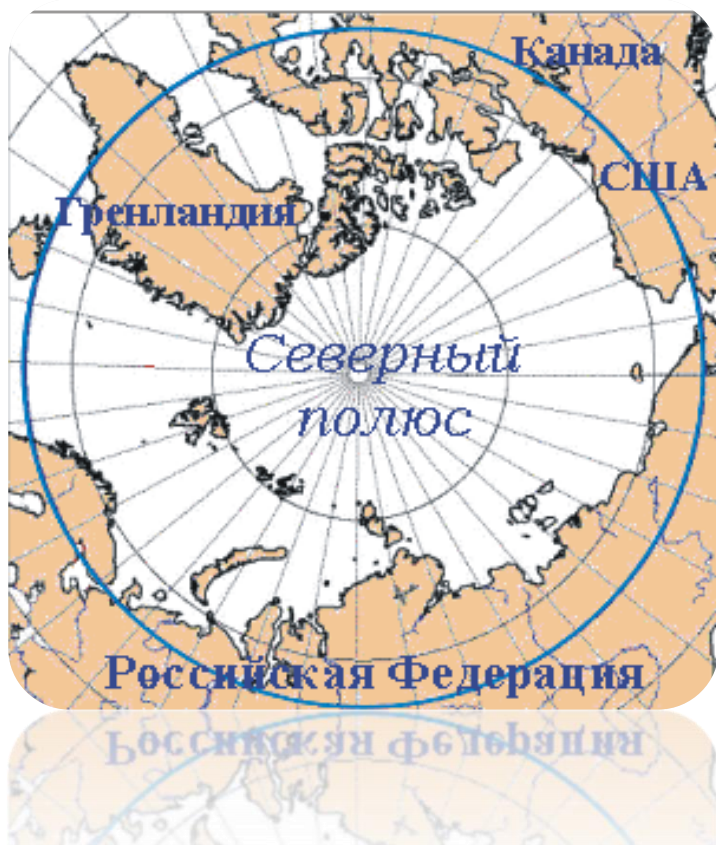


ХУДОЖНИК
НАДЕЖДА МИГУНОВА

ИЮЛЬ

ПН	ВТ	СР	ЧТ	ПТ	СБ	ВС
					1	2
3	4	5	6	7	8	9
10	11	12	13	14	15	16
17	18	19	20	21	22	23
24	25	26	27	28	29	30
31						

Знаете ли вы,
что Арктика определена учеными как область над Северным полярным кругом, математическая линия, которая окружает земной шар на широте $66^{\circ} 30'$ северной широты. Над ней существует по крайней мере один годовой период в 24 часа, в течение которого солнце не установит и тот, в течение которого он не поднимается.



Северный морской путь проходит по морям Северного Ледовитого океана (Баренцеву, Карскому, Лаптевых, Восточно-Сибирскому, Чукотскому) и частично Тихого океана (Берингову). Длина Северного морского пути от Карских Ворот до бухты Провидения — около 5600 км. Расстояние от Санкт-Петербурга до Владивостока по Северному морскому пути составляет свыше 14 тыс. км (для сравнения, через Суэцкий канал — свыше 23 тыс. км).

Альтернатива Северному морскому пути — транспортные артерии, проходящие через Суэцкий или Панамский каналы. Если расстояние, проходимое судами из порта Мурманска в порт Иокогамы (Япония) через Суэцкий канал составляет 12 840 морских миль, то Северным морским путём — только 5770 морских миль.

АВГУСТ

ПН	ВТ	СР	ЧТ	ПТ	СБ	ВС
	1	2	3	4	5	6
7	8	9	10	11	12	13
14	15	16	17	18	19	20
21	22	23	24	25	26	27
28	29	30	31			

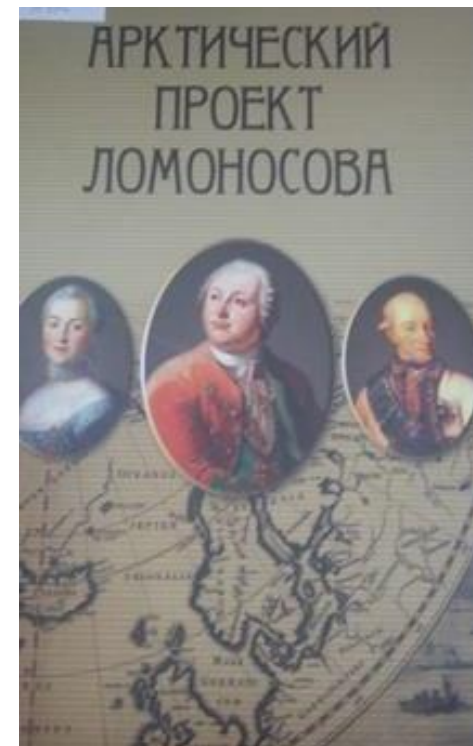
Знаете ли вы,
что в 1958 году подводная лодка USS Nautilus путешествовала под замерзшим льдом Северного Ледовитого океана, доказав, что огромный ледяной покров покрывает воду, а не сушу. Арктика — это, прежде всего, океан, окруженный сушей, а Антарктида — это, прежде всего, земля, окруженная океаном.



ХУДОЖНИК
ЕЛЕНА ЗВИРЬ



Знаете ли вы,
что М.В. Ломоносов
занимался изучением
Арктики, создал свою
теорию. Книги посвящены
тайной экспедиции
известного российского
мореплавателя Василия
Яковлевича Чичагова
(1726 — 1809), совершённой
на основании проекта
знаменитого академика М.В.
Ломоносова.



Ломоносов, основываясь на направлении течений, замеченных около острова Шпицбергена, на предполагаемом движении льдов и, опираясь на созданную им самим теорию электричества, по которой частые северные сияния указывают на существование открытого моря, Ломоносов полагал, что в июне месяце, между Шпицбергенем и Новой Землёй, океан очищается от льдов по крайней мере, на тысячу вёрст. Он был твёрдо убеждён, что по этому свободному от льдов пути легко можно пройти до Берингова пролива и оттуда в Ост-Индию.



ХУДОЖНИК
ЕЛЕНА ЗВИРЬ

СЕНТЯБРЬ

ПН	ВТ	СР	ЧТ	ПТ	СБ	ВС
				1	2	3
4	5	6	7	8	9	10
11	12	13	14	15	16	17
18	19	20	21	22	23	24
25	26	27	28	29	30	

Знаете ли вы,
что если вы стоите на Северном полюсе,
вы будете находиться в каждом часовом
поясе сразу, потому что все линии, которые
разграничивают часовые пояса,
начинаются на Северном полюсе.

Проект свой Ломоносов в 1763 году представил генерал-адмиралу, который передал его на обсуждение коллегии. Решено было отправить экспедицию «в глубочайшей тайне даже от Сената».

В 1764 году суда В.Я. Чичагова отправились в Колу под видом «экспедиции для возобновления китоловных и других звериных и рыбных промыслов». В начале мая следующего года Чичагов вышел в море, зашёл на Шпицберген и, дойдя до широты $80^{\circ}26'$, встретив непроходимые льды, должен был возвратиться.

Второе плавание Чичагова в 1766 году было повторением первого с той только разницей, что он встретил непроходимые льды в широте $80^{\circ}30'$.



ХУДОЖНИК
ЕКАТЕРИНА МАЛАШЕНКО

ОКТАБРЬ

ПН	ВТ	СР	ЧТ	ПТ	СБ	ВС
						1
2	3	4	5	6	7	8
9	10	11	12	13	14	15
16	17	18	19	20	21	22
23	24	25	26	27	28	29
30	31					

Знаете ли вы,
что Полярный круг предлагает
возможность увидеть знаменитое северное
сияние. Это потрясающее природное
явление происходит, когда заряженные
частицы от солнца оказываются в ловушке
в магнитном поле Земли, что приводит к
великолепному световому шоу.



ХУДОЖНИК
ВЕРОНИКА ПЕТРУНИНА



ХУДОЖНИК
МИХАИЛ ТУРАЕВ

Краснокнижное млекопитающее Арктики

Нарвал, или единорог — млекопитающее, относится к отряду китообразных, является редким высокоарктическим видом. Занесен в Красную книгу Российской Федерации.

Нарвал представляет собой своеобразного крупного дельфина, родственного белухе. Бивень, возможно, служит органом защиты, взлома крепкого льда для отдушин. Окраска взрослого зверя светлая с темными пятнами, молодого — темная. Спинного плавника нет.

Нарвал распространен в высоких широтах Северного Ледовитого океана, а также в полярных морях. Нарвалы совершают сезонные миграции в зависимости от передвижения плавучих льдов: на зиму в южном, а летом в северном направлениях.



ХУДОЖНИК
ТАИСИЯ АНФИНОГЕНОВА

НОЯБРЬ

ПН	ВТ	СР	ЧТ	ПТ	СБ	ВС
		1	2	3	4	5
6	7	8	9	10	11	12
13	14	15	16	17	18	19
20	21	22	23	24	25	26
27	28	29	30			

Знаете ли вы,
что один из самых очаровательных фактов об Арктике заключается в том, что это единственное место на Земле, где вы найдете нарвала. Эти существа известны как «единорог моря». Мужские нарвалы имеют прямой бивень, выступающий из передней части головы. Они могут вырасти до 3 метров в длину

Символ Арктики

Белый медведь — красивое, благородное животное, которое по праву считается живым символом Арктики. Это самый крупный хищный зверь на планете.

Несмотря на внушительные габариты, белые медведи — очень быстрые животные: они способны передвигаться по суше со скоростью до 40 км/ч.

Удивительно, но шерсть белого медведя не белая, а бесцветная. В каждой шерстинке есть полость, наполненная воздухом. Это позволяет лучше сохранять тепло. А кожа животного и вовсе черная.

У зверя хорошо развиты слух и зрение, а превосходное обоняние медведя позволяет учуять основной вид добычи — кольчатую нерпу и морского зайца — на расстоянии в километр.



ХУДОЖНИК
АРТЕМ КУЗЬМИН

ДЕКАБРЬ

ПН	ВТ	СР	ЧТ	ПТ	СБ	ВС
				1	2	3
4	5	6	7	8	9	10
11	12	13	14	15	16	17
18	19	20	21	22	23	24
25	26	27	28	29	30	31

Знаете ли вы,
что именно в Арктике находится самое большое в мире безопасное хранилище семян. Глобальное хранилище семян на Шпицбергене в настоящее время хранит 980 000 образцов для защиты от будущих природных или техногенных катастроф.



**ХУДОЖНИК
МАРИЯ ДЬЯЧЕНКО**



**ХУДОЖНИК
АННА БУРМАСОВА**



**ХУДОЖНИК
СОФИЯ РОГОВА**

Арктика. Календарь /// 2023 год.

Издательский дом «Радуга» МОУ СОШ
с углубленным изучением предметов художественно-
эстетического цикла № 23.

Адрес: 681035, Хабаровский край,
г. Комсомольск-на-Амуре, ул. Дикопольцева, 34/5
Телефон: (4217)52-72-15
e-mail: info23КпА@yandex.ru
Сайт: www.school23kms.ru

Дизайн обложки: А. Нуцков

Иллюстрации: рисунки учащихся 7-9-ых классов
художественно-эстетического направления,
преподаватели: К. А. Ушанина, И.В. Брагина

Стихотворения: Д. Толстой «*Есть миражи не
только у пустыни...*», В. Карпова «*Что такое
Арктика*»

Технический редактор Е.Ю. Смирнова

Тираж: 125 экземпляров
Отпечатано в типографии «Агора»



ХУДОЖНИК
КРИСТИНА КОЛЕСНИКОВА